

TUDO O QUE VOCÊ PRECISA SABER SOBRE O CÂNCER DE VULVA

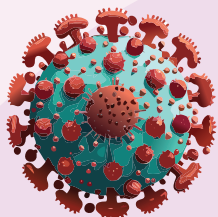


1- EPIDEMIOLOGIA

Câncer de vulva corresponde a 4% dos tumores ginecológicos. No Brasil, o INCA não dispõe de estimativas. É causado principalmente pela infecção persistente de alguns tipos do Papilomavírus Humano (HPV): responsável por 40 a 50% dos casos;

Fatores de risco:

- Idade acima de 60 anos;
- Tabagismo;
- Doenças auto-imunes;
- Líquen escleroso.



2- PREVENÇÃO

- Use sempre preservativos;
- **Vacinação contra o HPV:** a vacina é método de prevenção mais eficaz e está disponível pelo SUS para:
 - meninas e meninos dos 9 aos 14 anos;
 - pessoas imunossuprimidas;
 - portadores de HIV,
 - pessoas com diagnóstico de câncer;
 - vítimas de violência sexual dos 9 aos 45 anos;
 - usuários de PrEP.

3- SINAIS E SINTOMAS

- Prurido vaginal persistente;
- Alterações da pele da vulva, como vermelhidão, escurecimento ou clareamento da pele;
- Lesões ou inchaço na vulva;
- Ferida que não cicatriza na pele da vulva.



5- TRATAMENTO

Será definido pelo seu médico dependendo do estágio de evolução da doença, características pessoais de cada mulher (idade, comorbidades e desejo de ter filhos);

As modalidades incluem:

Cirurgia,
Radioterapia,
Quimioterapia / Imunoterapia
Terapia-Alvo.

4- DIAGNÓSTICO

- Papanicolaou, Vulvosopia e Biópsia;
- Consultas regulares com o ginecologista para exames clínicos, laboratoriais e/ou de imagens (ultrassonografia transvaginal, tomografia ou ressonância nuclear magnética).



WWW.EVA.ORG.BR



eva

Grupo Brasileiro de Tumores Ginecológicos